

ESTILOMETRÍA Y SIGLO DE ORO: EL GIRO COMPUTACIONAL EN EL ESTUDIO DE TEXTOS ÁUREOS

STYLOMÉTRIE ET SIÈCLE D'OR: LE TOURNANT COMPUTATIONNEL

DANS L'ÉTUDE DES TEXTES ESPAGNOLS CLASSIQUES

Séminaire LEMH-CLEA. Dir: Mercedes Blanco

Coordinatrice: Marie-Eglantine Lescasse

Institut hispanique, 31 rue Gay Lussac, 75005 Paris, salle 12

Vendredi 6 avril 2018, 16h-19h30

16h-16h15: Introduction

16h15-17h: José CALVO TELLO (Université de Würzburg)

Más allá de la autoría: clasificación estilométrica de diferentes metadatos

17h-17h45: Pablo RUIZ FABO (LINHD, UNED)

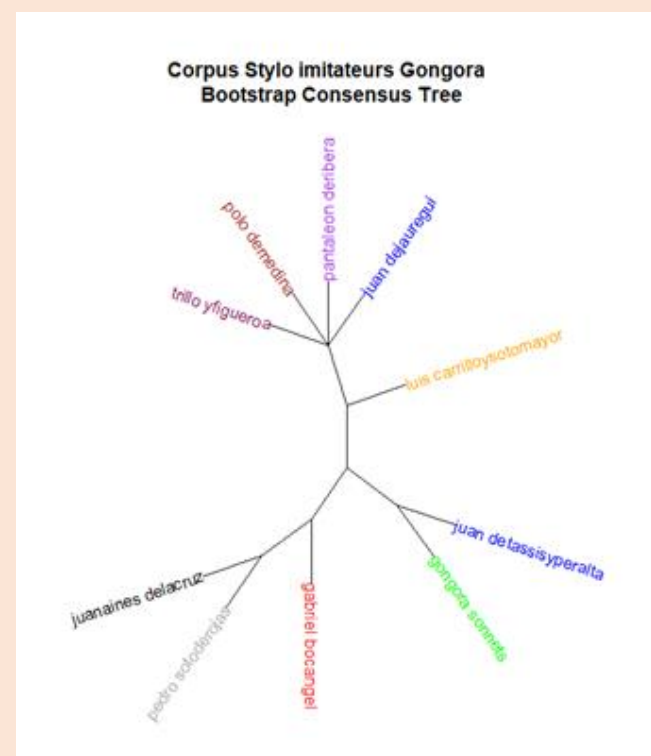
Detección automática de rasgos métricos y encabalgamiento: aplicaciones

17h45-18h30: Laura HERNÁNDEZ LORENZO (Universidad de Sevilla)

"I aunque todo ello sea d'el mesmo Autor es cosa cierta".

El drama textual herreriano desde la estilometría

18h30-19h30: Débat et conclusion



Cette journée d'étude internationale sera l'occasion de réunir des chercheurs en humanités numériques, et plus particulièrement en stylométrie, de France, d'Espagne, et d'Allemagne, travaillant sur le Siècle d'Or. L'objectif de la journée sera triple : identifier les applications des méthodes stylométriques, que l'on classera en deux grands groupes – identification de marques autoriales (« attribution d'autorité », « vérification d'autorité ») et caractérisation stylistique -, présenter des résultats probants sur des textes du Siècle d'or, et théoriser les inflexions induites par l'approche computationnelle sur la discipline stylistique. Quels sont les outils et les méthodes utilisés ? Comment la stylométrie peut-elle renouveler les résultats de la stylistique traditionnelle ? Comment peut-elle modifier la conception que l'on se fait du style et de l'autorité ? Entre théorie et pratique, les trois intervenants tenteront de répondre à ces questions par un exposé de résultats, nourris, commentés, nuancés par une réflexion critique sur la démarche adoptée, et théorique sur les concepts d'autorité et de style. La journée se tiendra intégralement en espagnol.